

灯座



产品优势

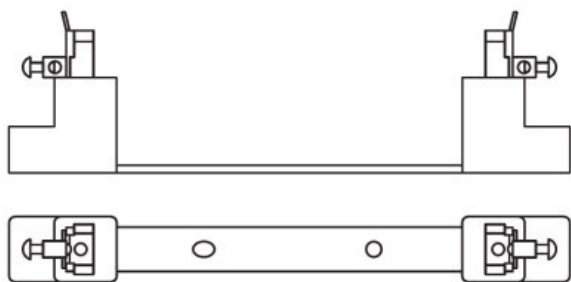
- 与相关光源同源的灯座
- 提供各种灯座
- 诱人价格，绝佳品质

产品特点

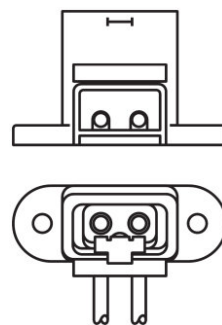
- 久经考验的成熟接触原理



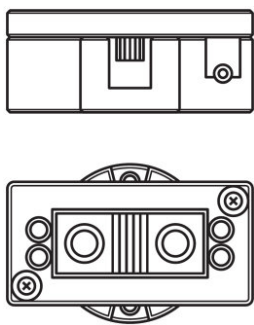
产品系列数据表



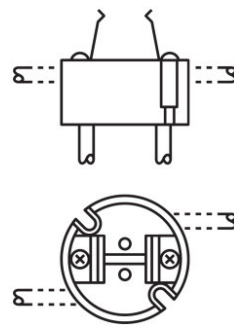
327138_Lampholder SharXs SFC 10-4, SharXs SFC 10-4 Prefocus



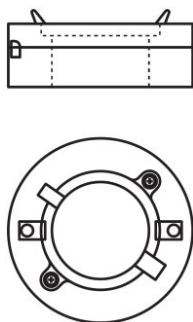
327139_Lampholder TP22-HCE PAR, TP22-HCE S4, TP22-HCE



327150_LAMPHOLDER G38



327152_LAMPHOLDER GY9,5



327136_Lampholder Lok-It! PGJX50 VS24, Lok-It! PGJX50 VS1

产品系列数据表

技术参数

产品描述	电参数				尺寸和重量
	灯泡功率	灯泡电压	启动电压	灯泡电流	导线或线夹截面
LAMPHOLDER SharXS SFc10-4	1500 W	1000 V	25 kVp ¹⁾	15.0 安培	1.31...3.31 mm ²
LAMPHOLDER TP22H/CE	1000 W	250 V			1.31 mm ² ²⁾
LAMPHOLDER G38	5000 W	1000 V	50 kVp ¹⁾	50.0 安培	2.08...13.30 mm ²
LAMPHOLDER GY9.5	500 W	1000 V	5.0 kVp ¹⁾		0.82 mm ² ²⁾
LAMPHOLDER LOK-IT! PGJX50	1500 W	250 V	5.0 kVp ¹⁾	16.0 安培	1.31...3.31 mm ²

产品描述	温度	Environmental information Information according Art. 33 of EU Regulation (EC) 1907/2006 (REACH)		
	夹点处允许的最高环境温度	Date of Declaration	Primary Article Identifier	Declaration No. in SCIP database
LAMPHOLDER SharXS SFc10-4	250 °C	19-01-2022	4008321302175	In work
LAMPHOLDER TP22H/CE		19-01-2022	4008321335241	In work
LAMPHOLDER G38	350 °C	19-01-2022	4008321355980	In work
LAMPHOLDER GY9.5		19-01-2022	4008321356000	In work
LAMPHOLDER LOK-IT! PGJX50	350 °C	19-01-2022	4008321404725 4008321404718	In work

¹⁾ 最大 (脉冲电压; 峰值电压可高出1.4倍)

²⁾ 附带接线

产品系列数据表

应用建议

更多详细应用信息和图形,请参阅产品数据表。

免责声明

更改恕不另行通知。遗漏错误不承担任何责任。总是确保使用最新的信息。